



• www.ingerop.fr • GROUPE IMPLANTATIONS



PALMARÈS DU 3^E GRAND PRIX DE L'INNOVATION INGÉROP

Le Grand Prix de l'Innovation Ingérop encourage le travail d'équipes pluridisciplinaires ainsi que les synergies intergénérationnelles.

"Innover c'est créer de la valeur, c'est jouer collectif"

[> Découvrez les projets récompensés au Grand Prix de l'Innovation Ingérop 2016](#)

INAUGURATIONS



INAUGURATION DU DÉDOUBLEMENT DE L'AUTOROUTE A9 À MONTPELLIER

Ce projet, dont **Ingérop assure la maîtrise d'œuvre complète**, a été inauguré officiellement le 10 mars 2017, en présence du premier ministre Bernard Cazeneuve.

[En savoir plus](#)

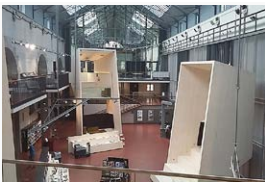


INAUGURATION DE L'IMMEUBLE INTOWN

Intown a été inauguré le 2 mars dernier. **Ingérop a assuré la coordination des études, la maîtrise d'œuvre fluides et la maîtrise d'œuvre d'exécution** de ce projet de réhabilitation tertiaire de 21 300 m² au cœur de Paris.

[En savoir plus](#)

INAUGURATION DE LA MÉDIATHÈQUE DES CAPUCINS À BREST



Ingérop BET sur ce beau projet de près de 10 000 m², implanté dans d'anciens ateliers industriels rénovés. François Hollande a inauguré l'équipement culturel le 16 février dernier.

[En savoir plus](#)

ZOOM PROJETS

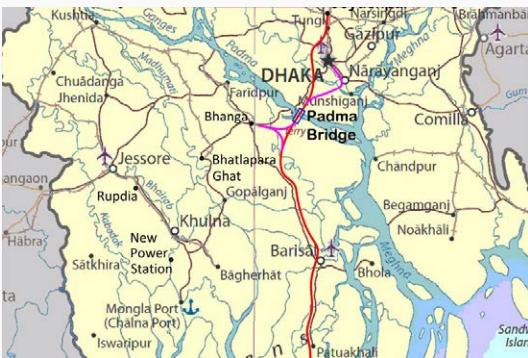


TRAM ANNEMASSE-GENÈVE, TOP DÉPART DES TRAVAUX

Ingérop, en charge de l'OPC (Organisation Planification Coordination). Les travaux du Tram ont débuté fin janvier. Un pas de plus vers la mobilité transfrontalière.

[En savoir plus](#)

INTERNATIONAL



UNE LIGNE DE CHEMIN DE FER DE 240 KM AU BANGLADESH

Rendel, filiale britannique du Groupe Ingérop, fournira ses services d'expertise en ingénierie dans le cadre de l'étude d'implantation d'une nouvelle ligne de chemin de fer de 240 km au Bangladesh, de Dhaka à Payra Port.

[En savoir plus](#)



PROGRAMME D'AMÉLIORATION DES ROUTES AU NÉPAL

Rendel, filiale anglaise d'Ingérop, assure le soutien technique sur un projet d'amélioration des routes au Népal. Le consortium, géré par IMC Worldwide avec Rendel et quatre consultants basés aux États-Unis, a remporté le premier ordre d'exécution d'un programme prévu pour trois ans.

[En savoir plus](#)

EN BREF



AGENCE DE LYON : NOUVELLE ADRESSE

Même rue, mais numéro différent : **l'agence Ingérop de Lyon** (siège de la région ACE) a **déménagé et investi de nouveaux locaux** au 21, avenue Georges Pompidou / "Immeuble le Danica" 69003 LYON.

[En savoir plus](#)



AGENDA

> PARIS HEALTHCARE WEEK

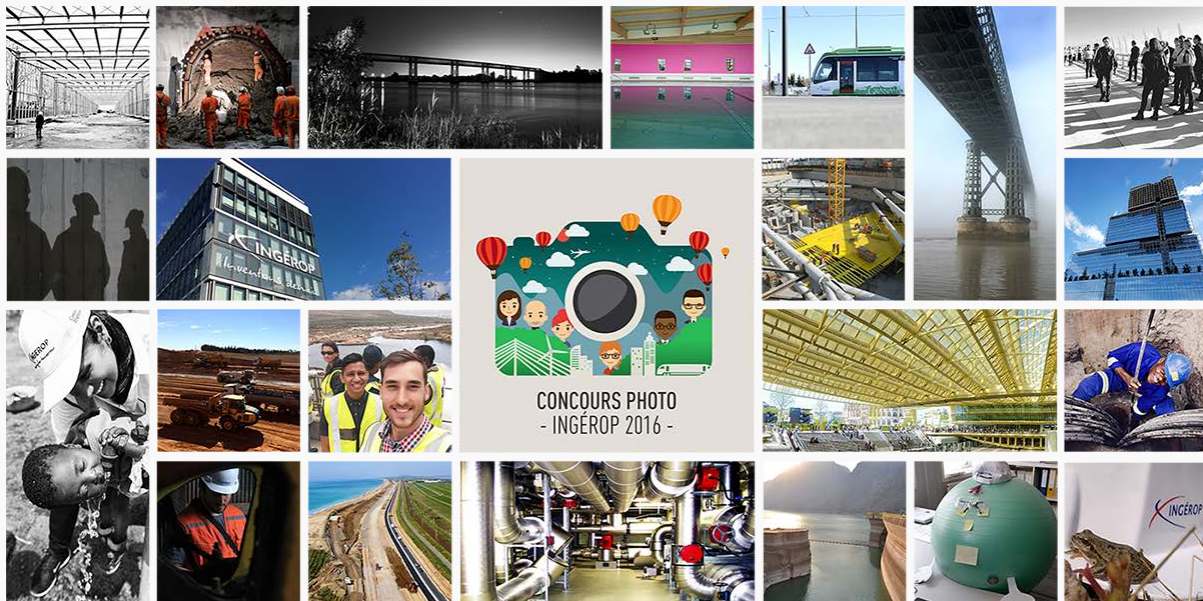
16-18 mai 2017

Paris Expo

> SALON Made In Hainaut

18 & 19 mai 2017

Site de Wallers-Arenberg



REVUE DE PRESSE

Découvrez la très futuriste Seine Musicale de l'île Seguin

Ingérop est largement impliqué sur ce projet, puisque nous réalisons la maîtrise d'oeuvre du réaménagement de l'île Seguin et de sa passerelle, ainsi qu'une mission d'Assistante à la Personne Publique pour la Seine Musicale.
(JT 20h, France 2, 17/03/2017)

Le Grand Paris Express gagne en profondeur

Ingérop, acteur du Grand Paris Express, est chargé de la maîtrise d'oeuvre infrastructures et gares de la ligne 15 sud, sur le tronçon Villejuif Louis Aragon / Pont de Sèvres.
(Libération, 16/03/2017)

Les Mousquetaires implante son alimentaire sur le parc de Chesnes

Un tout nouveau site logistique alimentaire de 70 000 m² à Saint-Quentin-Fallavier. La maîtrise d'oeuvre a été confiée à Arep et dont la conception architecturale est signée par l'Agence Duthilleul, en compagnie d'**Ingérop**.
(L'Essor, 13/02/2017)

Extension du Centre Hospitalier du Pays d'Aix

Un groupement emmené par le constructeur GCC et constitué du cabinet d'architecture Groupe-6, de la **société d'ingénierie Ingérop** et de l'entreprise Foundation spécialisée dans le BIM, s'est vu confier la conception et la réalisation de l'extension du Centre Hospitalier du Pays d'Aix pour un montant de 31 M€ HT.
(Construction Cayola, 21/02/17)

Opération de terrassement hors-normes pour le Parc des Expos de Toulouse

Après le lancement des travaux de terrassement en décembre, le chantier du futur Parc des expositions et du Centre de Conventions de Toulouse Métropole va démarrer en avril 2017. Objectif : faire sortir de terre une plateforme

Le Pont Eiffel sur la Dordogne s'offre une nouvelle jeunesse !

Après plus de 130 ans d'existence cet ouvrage historique, prouesse technique à son époque, bénéficie d'une profonde rénovation. Le projet intègre également les modes de circulation douce; en proposant aux cyclistes une nouvelle voie de circulation, aérienne ! Ingérop impliqué pour la conception et l'ingénierie.
(Batiweb, 24/02/2017)

"enceinte bâtiment" de 200.000 m². Ingérop, cabinet d'Ingénierie du projet.
(Batiactu, 03/02/2017)

Ingérop dans les Médias :
> [Voir toute la Revue de Presse](#)



INGÉROP

18, rue des Deux Gares
92500 Rueil-Malmaison



CONTACT :

01 49 04 55 00

communication@ingerop.com



www.ingerop.fr

Vous souhaitez vous inscrire à cette newsletter?
www.ingerop.fr/newsletter/signup